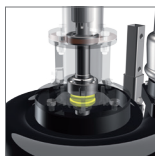


LSI

Pompa sommergibile idraulica
Hydraulic submersible pump



La pompa LSI offre un'elevata efficienza e notevole versatilità grazie al funzionamento tramite motore idraulico. Il motore idraulico sommergibile, azionato dall'impianto idraulico della macchina operatrice, permette svariate applicazioni mantenendo estremamente compatte le dimensioni della pompa.

LSI pump offers high efficiency and great versatility thanks to hydraulic motor drive. The submersible hydraulic motor, powered by the hydraulic system of the operating machine, allows various applications keeping the dimensions of the pump extremely compact.



CARATTERISTICHE | FEATURES

Modello Model	P [kW]	Giri/Min RPM	Portata Flow [l/min]	P Max Cont. [bar]	ΔP Cont. [bar]	Q [l/s]	10	25	40	55	70	85	100	115
						Q [l/min]	600	1500	2400	3300	4200	5100	6000	6900
LSI 12	15	1480	66	220	160	Q [mc/h]	36	90	144	198	252	306	360	414
						P [kW]	11	11,2	11,4	11,8	12,6	13,4		
LSI 15	30	1480	122	250	180	H [m]	20	18	16	13	10	7		
						P [kW]	21,6	21,8	22	22,3	22,8	23,6	25	26,4
						H [m]	25	24	23	21	19	17	15	13

DIMENSIONI | DIMENSIONS

Modello Model	P [kW]	D [mm]	A [mm]	C [mm]	Peso Weight [kg]
LSI 12	15	120	620	520	150
LSI 15	30	150	610	580	180

