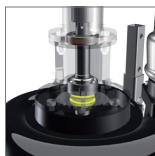


Pompa verticale elettrica Electric vertical pump



La pompa LVE offre elevate prestazioni anche con modeste potenze applicate e in presenza di liquami densi contenenti corpi solidi e fibrosi. L'azionamento con motore elettrico garantisce notevole praticità, permettendo di automatizzare il funzionamento della pompa e la gestione dell'intero impianto. Dotata di ugello di miscelazione orientabile, consente un'efficace omogeneizzazione delle sedimentazioni presenti del liquidi da trattare. La pompa LVE è disponibile anche nella versione P senza ugello di miscelazione, e nella versione S con attuatore pneumatico della valvola dell'ugello di miscelazione.

LVE pump offers high performance even with moderate applied power and in the presence of thick sewage containing solid and fibrous matters. Electric motor drive grants remarkable ease of use, allowing to automate pump's operation and the management of the whole system. Equipped with an adjustable mixing nozzle, it allows an effective homogenization of sedimentation present in the liquids to be handled. LVE pump is also available in the version P without mixing nozzle, and in the version S with pneumatic actuator of the mixing nozzle valve.



CARATTERISTICHE | FEATURES

Modello Model	Giri/Min RPM	P [kW]	Q [l/s]	10	25	40	55	70	85	100	115
			Q [l/min]	600	1500	2400	3300	4200	5100	6000	6900
			Q [mc/h]	36	90	144	198	252	306	360	414
LVE 10	1450	4	P [kW]	2,9	3,2						
			H [m]	9	7						
	1450	5,5	P [kW]	3,4	3,4	3,9					
			H [m]	12	10	7					
LVE 12	1450	7,5	P [kW]	5,5	5,6	6	6,5				
			H [m]	11	10	8	6				
	1450	9,2	P [kW]	6,5	6,7	7	7,5				
			H [m]	12	11	9	7				
1450	11	P [kW]	8	8,2	8,5	9	9,8				
		H [m]	15	13	11	9	7				
	1450	15	P [kW]	11	11,2	11,4	11,8	12,6	13,4		
			H [m]	20	18	16	13	10	7		
LVE 15	1450	18,5	P [kW]	14,6	14,7	14,8	14,8	14,9	15,7		
			H [m]	19	18	16	14	13	10		
	1450	22	P [kW]	16,3	16,6	16,7	16,7	17	17,8	19,2	
H [m]			20	19	18	16	14	12	10		
	1450	30	P [kW]	21,6	21,8	22	22,3	22,8	23,6	25	26,4
			H [m]	25	24	23	21	19	17	15	13

DIMENSIONI | DIMENSIONS

Modello Model	P [kW]	D [mm]	Lunghez. Length [m]	H [m]	A [mm]	B Max [mm]	C [mm]	E [mm]	Peso Weight [kg]
LVE 10	4 5,5	100	2	1,3 ÷ 1,8	2090	2600	440	660	120
			2,5	1,8 ÷ 2,3	2590	3100		810	130
			3	2,3 ÷ 2,8	3090	3600		960	140
			3,5	2,8 ÷ 3,3	3590	4100		1110	150
			4	3,3 ÷ 3,8	4090	4600		1260	160
			4,5	3,8 ÷ 4,3	4590	5100		1410	170
LVE 12	7,5 9,2 11 15	120	2	1,3 ÷ 1,8	2200	2940	520	710	190
			2,5	1,8 ÷ 2,3	2700	3440		860	200
			3	2,3 ÷ 2,8	3200	3940		1010	210
			3,5	2,8 ÷ 3,3	3700	4440		1160	220
			4	3,3 ÷ 3,8	4200	4940		1310	230
			4,5	3,8 ÷ 4,3	4700	5440		1460	240
LVE 15	18,5 22 30	150	2	1,3 ÷ 1,8	2230	3110	580	720	210
			2,5	1,8 ÷ 2,3	2730	3610		870	220
			3	2,3 ÷ 2,8	3230	4110		1020	230
			3,5	2,8 ÷ 3,3	3730	4610		1170	240
			4	3,3 ÷ 3,8	4230	5110		1320	250
			4,5	3,8 ÷ 4,3	4730	5610		1470	260
			5	4,3 ÷ 4,8	5230	6110	1620	270	

