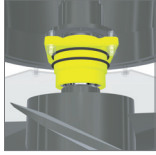
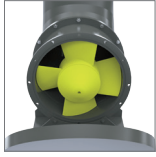


**ETR****Pompa ad elica a trattore con rotazione idraulica***Tractor driven propeller pump with hydraulic rotation*

La pompa ETR, dotata di idraulica di tipo ad elica ad alta efficienza, raggiunge elevate portate richiedendo una potenza limitata e bassi consumi; la configurazione con doppia girante consente di raggiungere maggiore prevalenza. Il tubo di mandata orientabile idraulicamente consente di direzionare agevolmente il flusso in mandata per una maggiore praticità di utilizzo nelle diverse postazioni di pompaggio.

*ETR pump, a propeller type of pump with high efficiency, reaches high flow requiring low power and energy saving; the configuration with double propeller allows to get to higher head. The hydraulically adjustable delivery pipe allows to direct the flow for easier operation in the different pumping location.*

**CARATTERISTICHE | FEATURES**

Modello Model	Giri/Min RPM	P [ kW ]	Q [ l/s ]	600	650	700	750	800	850	900	950	1000
			Q [ l/min ]	36000	39000	42000	45000	48000	51000	54000	57000	60000
ETR 50	750	58	Q [ mc/h ]	2160	2340	2520	2700	2880	3060	3240	3420	3600
			ETR 50-2	750	110	P [ kW ]	52	51	50	48	46	43
H [ m ]	5,8	5,5				5,2	4,8	4,4	3,9	3,4	2,8	2,2
ETR 50-2	750	110	P [ kW ]	103	101	99	95	91	85	80	72	63
			H [ m ]	11,6	11	10,4	9,6	8,8	7,8	6,8	5,6	4,4

**DIMENSIONI | DIMENSIONS**

Modello Model	D [ mm ]	Telaio Frame [ m ]	H [ m ]	A [ mm ]	B [ mm ]	Peso Weight [ kg ]
ETR 50	500	5	3	5350	3450	960
		6	3,8	6370	4450	1070
ETR 50-2	500	5	3,3	5680	3450	1150
		6	4	6700	4450	1260

