

# LVTM

## Pompa verticale a trattore con elica di miscelazione Tractor driven vertical pump with mixing propeller



<b>Azionamento</b>	Trattore
<b>Installazione</b>	Fissa con telaio opzionale o mobile con carrello opzionale
<b>Tipo pompa</b>	Centrifuga con girante aperta e tritratore
<b>Trasmissione</b>	Bagno d'olio con tenuta meccanica widia-widia
<b>Caratteristica di serie</b>	Tubo di mandata con ugello orientabile, elica di miscelazione
<b>Versione zincata</b>	Carpenteria zincata a caldo, corpo pompa in GS 400
<b>Versione Inox</b>	Carpenteria AISI 304, corpo pompa in GS 400
<b>Versione S</b> (solo LVTM 15 zincata)	Con attuatore idraulico valvola ugello di miscelazione
<b>Versione P</b>	Senza ugello di miscelazione
<b>Drive</b>	Trattore
<b>Installation</b>	Stationary with optional frame or mobile with optional trolley
<b>Pump type</b>	Centrifugal with open impeller and chopping system
<b>Transmission</b>	Oil bath with widia-widia mechanical seal
<b>Series feature</b>	Delivery pipe with adjustable mixing nozzle, mixing propeller
<b>Galvanized version</b>	Hot galvanized carpentry, GS 400 body pump
<b>Stainless steel version</b>	AISI 304 carpentry, GS 400 body pump
<b>S version</b> (only LVTM 15 galvanized)	With hydraulic actuator mixing nozzle valve
<b>P version</b>	Without mixing nozzle

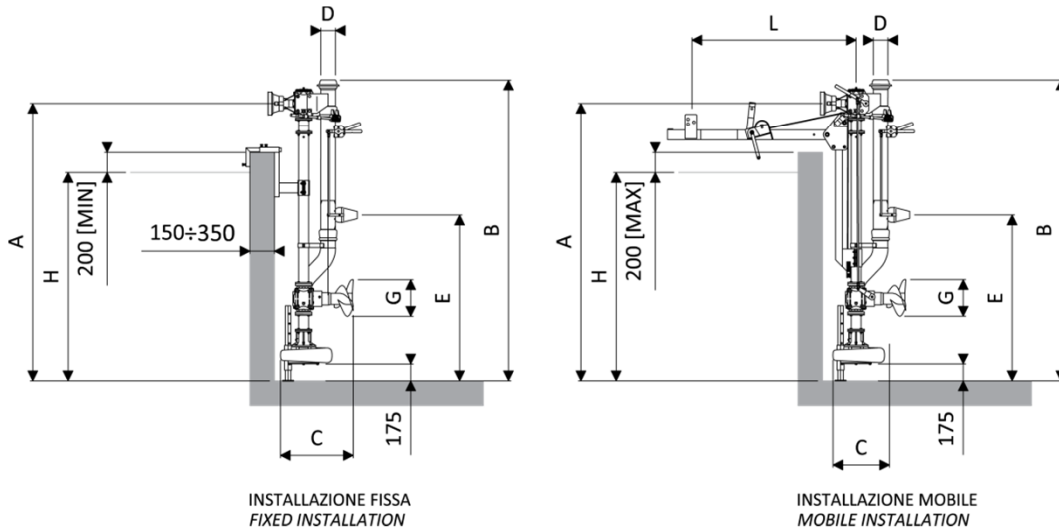
### Caratteristiche | Features

Modello Model	Giri/Min   RPM		P MAX [kW]	Q [l/s] Q [l/min] Q [mc/h]	25	40	55	70	85	100	115	130	145	160	Mixer	
	PTO	Pompa Pump			1500	2400	3300	4200	5100	6000	6900	7800	8700	9600	RPM	Q [mc/h]
LVTM 12	540	1600	50	P [kW]	21,5	21,8	22,2	23	24,5	26,5					830	600
				H [m]	23	21	19	16	13	9						
LVTM 15	540	1600	75	P [kW]	41	42	42	43	43	45	47	50	53		770	850
				H [m]	31	29	27	25	23	20	17	14	11			
LVTM 15	900	1800	95	P [kW]		53	54	55	55	56	58	61	65	69	870	900
				H [m]		37	35	33	30	27	24	21	17	13		

Caratteristiche riferite a liquido con densità 1 e viscosità 1 mm<sup>2</sup>/s Features related to liquid with density of 1 and viscosity of 1 mm<sup>2</sup>/s

# LVTM

Pompa verticale a trattore con elica di miscelazione  
Tractor driven vertical pump with mixing propeller



## Dimensioni | Dimensions

Modello Model	Lunghezza Length [m]	D [mm]	H [m]	A [mm]	B [mm]	C [mm]	E [mm]	F [mm]	G [mm]	L [mm]	Peso Weight [Kg]
LVTM 12	2	120	1,3 ÷ 1,8	2375	2610	620	1650	790	340	1700	225
	2,5		1,8 ÷ 2,3	2875	3110		1650				235
	3		2,3 ÷ 2,8	3375	3610		1650				245
	3,5		2,8 ÷ 3,3	3875	4110		1950			2250	255
	4		3,3 ÷ 3,8	4375	4610		1950				265
	4,5		3,8 ÷ 4,3	4875	5110		2250				280
5	4,3 ÷ 4,8	5375	5610	2250	290						
LVTM 15	2	150	1,3 ÷ 1,8	2310	2550	750	1670	830	390	1700	290
	2,5		1,8 ÷ 2,3	2810	3050		1670				310
	3		2,3 ÷ 2,8	3310	3550		1670				320
	3,5		2,8 ÷ 3,3	3810	4050		1980			2250	330
	4		3,3 ÷ 3,8	4310	4550		1980				345
	4,5		3,8 ÷ 4,3	4810	5050		2280				355
	5		4,3 ÷ 4,8	5310	5550		2280				370

L'azienda si riserva la facoltà di modificare/adeguare le informazioni tecniche e dimensionali dei prodotti, anche senza preavviso alcuno  
Per richieste di prodotti fuori standard, vi preghiamo di contattarci  
The company reserves the right to change / adapt the technical and dimensional information of the products, even without notice  
For any request different from the standard, please contact us